



cooperativas
agro-alimentarias

Andalucía



IX FORO DE CAPRINO

Córdoba, 5 de abril de 2018

ORGANIZACIONES DE PRODUCTORES DE LECHE

¿OPORTUNIDAD O FIASCO?



Toma de muestra





CLAVES:





EL ORIGEN DEL PROBLEMA





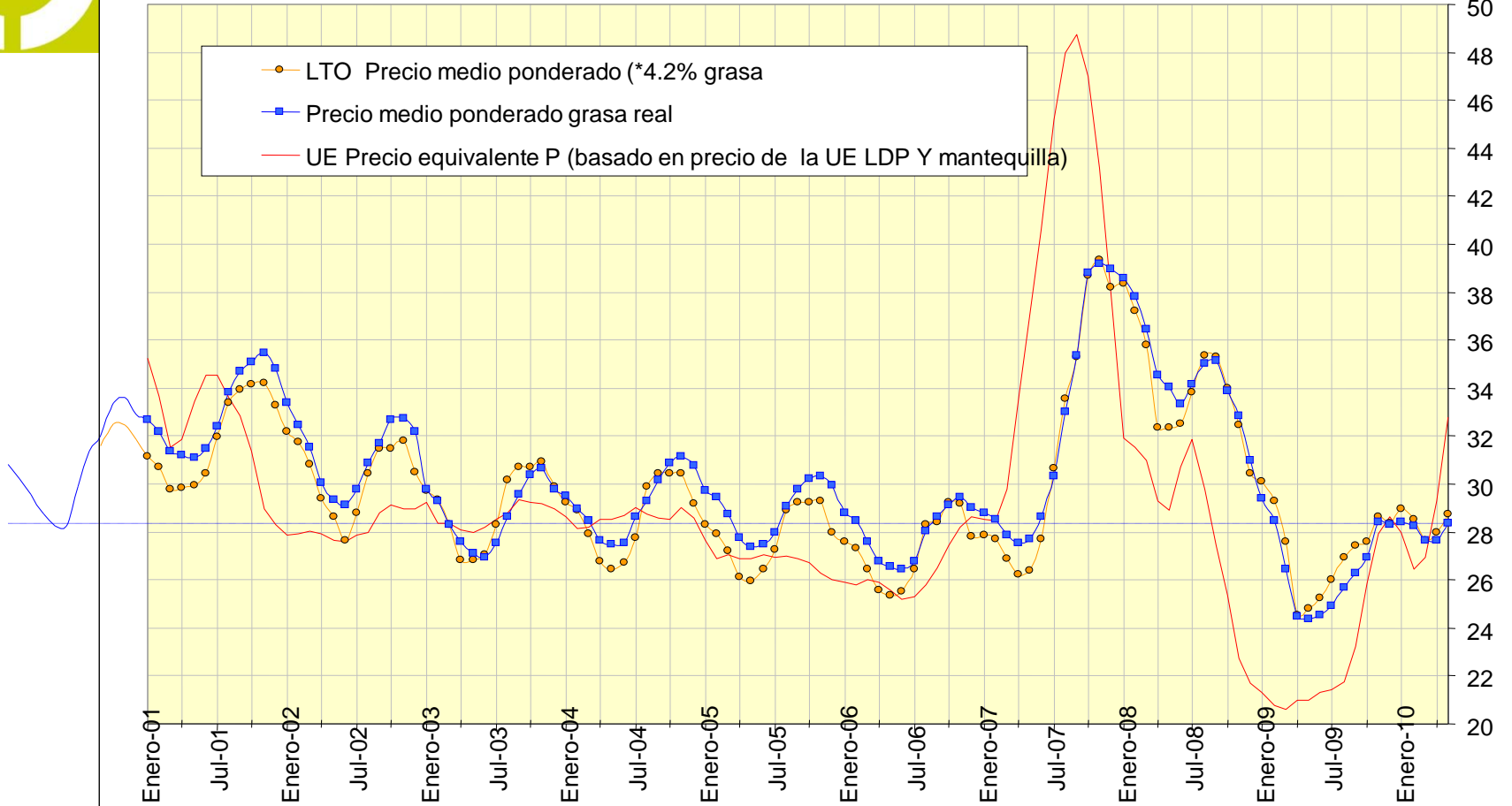
Hundimiento del precio pagado al productor





Evolución del precio de la leche *hasta mayo de 2010*

€/100 kg



* LTO precios for main dairies in : BE, DE, DK, FI, FR, GB, IE and NL

LTO : Land- en Tuinbouworganisatie Nederland (<http://www.lecheprecios.nl/>)







GAN 7 medidas:

- **Relaciones contractuales entre los productores de leche y la industria láctea.**
- **Poder de negociación colectiva de los productores.**
- **Posible función de las organizaciones intersectoriales en el sector lácteo.**





- **Transparencia en la cadena de suministro de productos lácteos.**
- **Medidas de mercado y mercados de futuros.**
- **Normas de comercialización y etiquetado de origen.**
- **Innovación e investigación.**





OTROS FACTORES





**Fin de las cuotas lácteas:
Incremento de la producción**

**Frenazo del mercado mundial:
Veto ruso
Menor demanda de china
Mayor oferta**





CONSECUENCIAS





El llamado paquete lácteo no da los resultados esperados

La leche se sigue utilizando como producto reclamo en las superficies





Por qué no ha funcionado el paquete lácteo





No ha estimulado la concentración de la oferta
Más del 60% de la leche sigue estando fuera de estructuras organizadas
Sólo el 20% de la producción es transformada por cooperativas
Otro 20% sólo es comercializada por estructuras cooperativas





Volumen negociado por OPL DEL SUR en 2014: 315.000 Tm.

Previsión para 2015: 342.000 Tm.





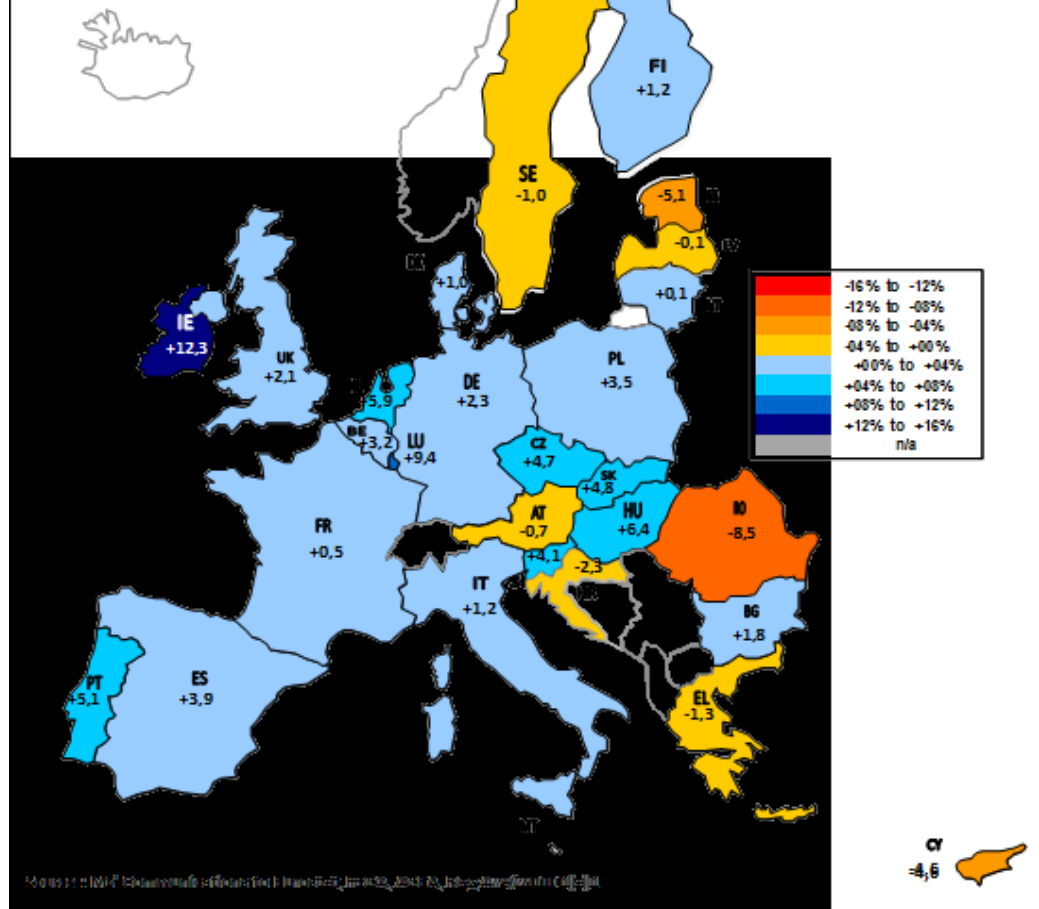
INCREMENTO DE LA PRODUCCIÓN EN LA UE ABRIL-JUNIO 2014 Y ABRIL-JUNIO DE 2015





EU Milk Deliveries compared to last period (in %)

(Apr - Jun 2015 / Apr - Jun 2014)



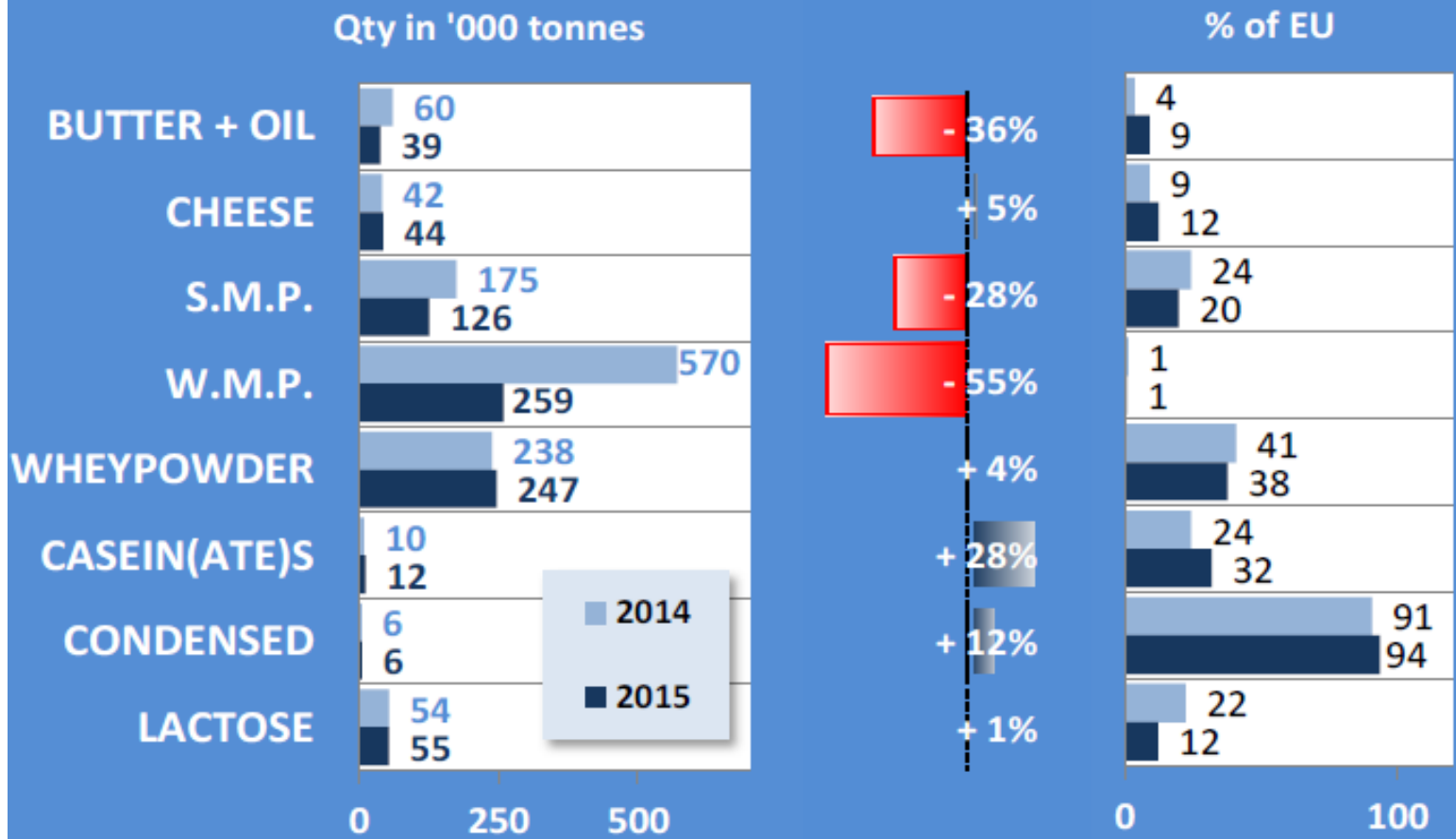


EVOLUCIÓN DE LAS IMPORTACIONES DE CHINA





CHINA IMPORTS (Jan-Jul 2015 compared to 2014)





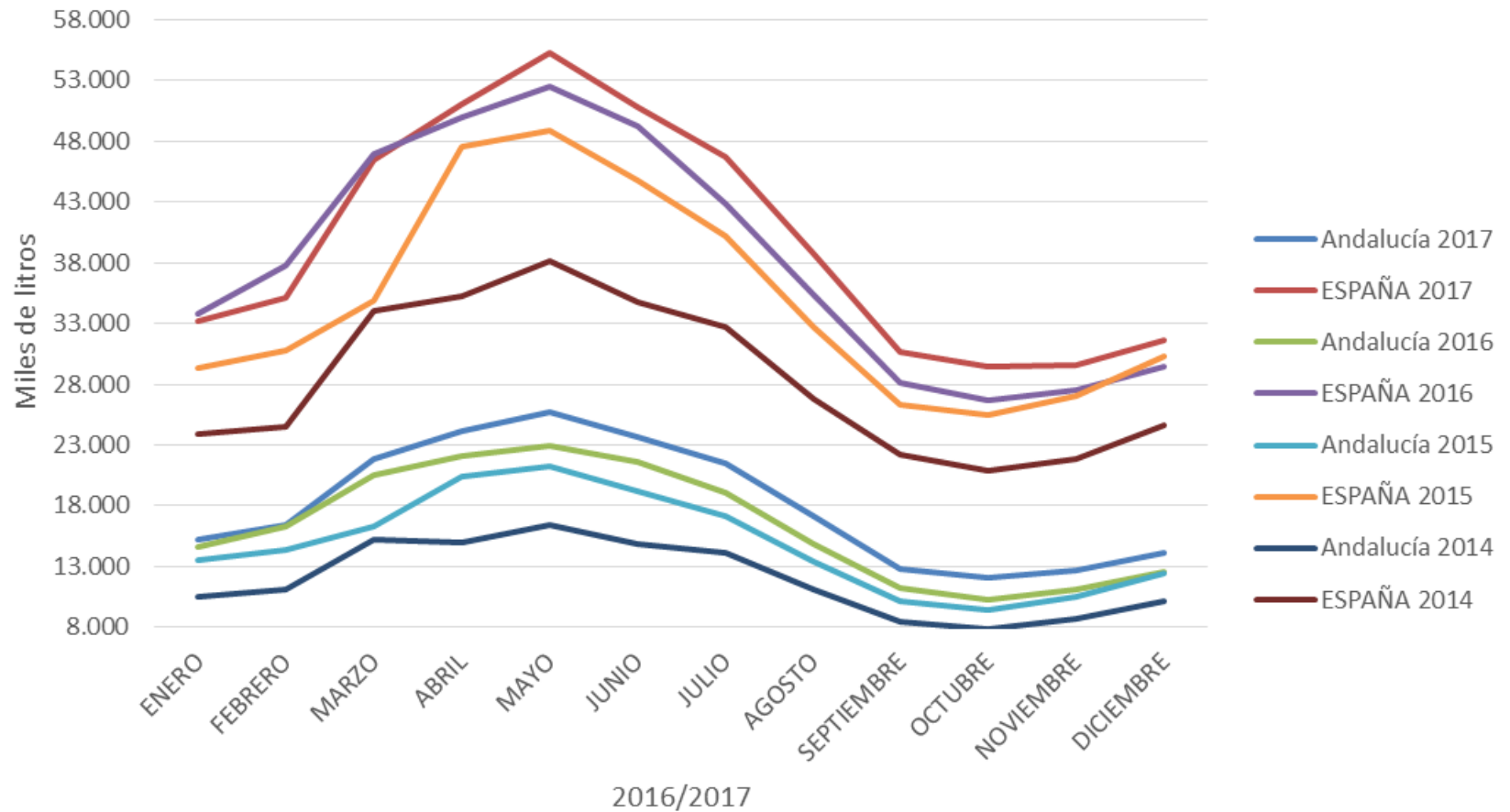
EVOLUCIÓN DE LA PRODUCCIÓN DE LECHE DE CABRA EN ANDALUCÍA Y ESPAÑA EN 2016 Y 2017

FUENTE: FEAGA





LECHE DE CABRA PRODUCIDA

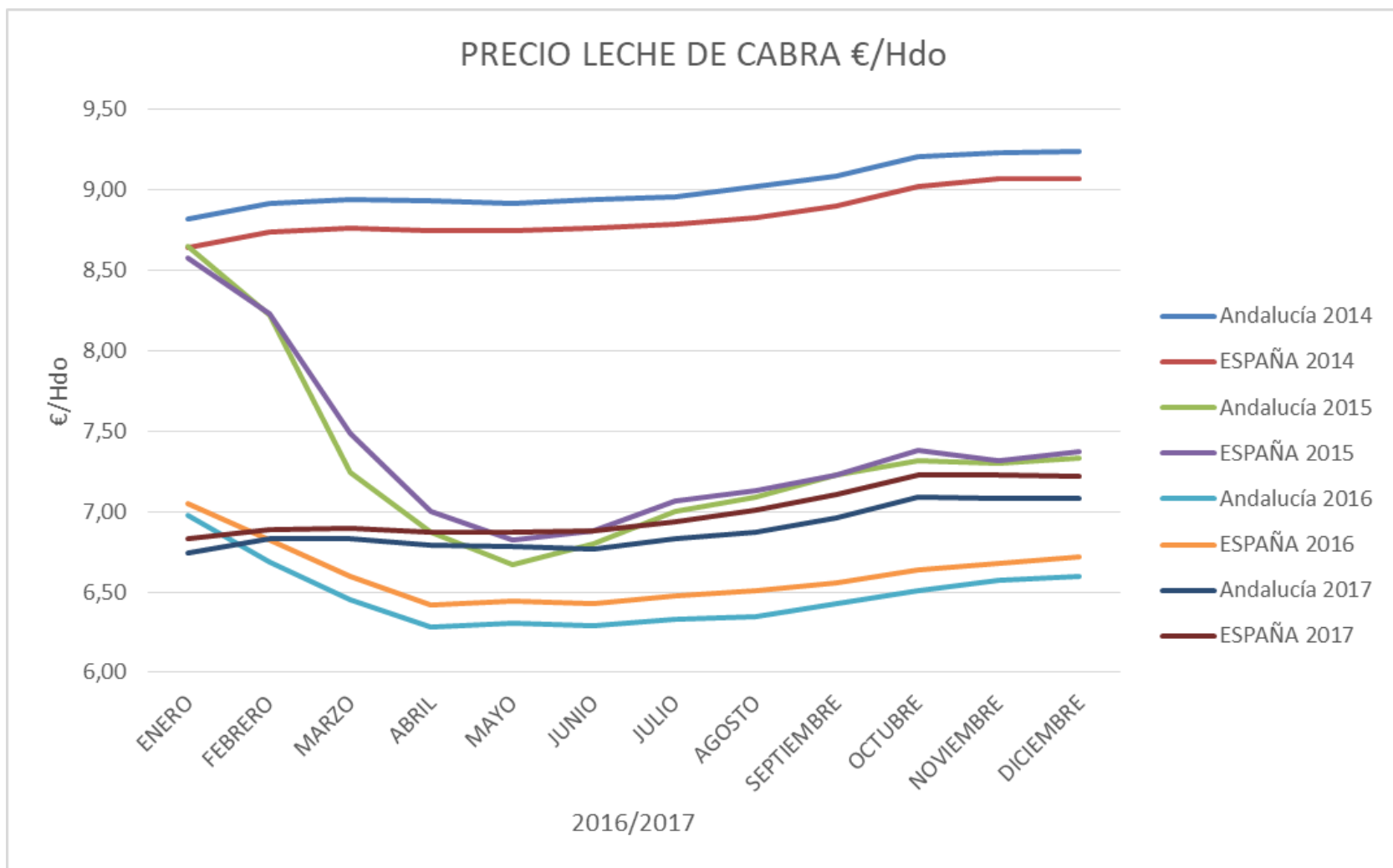




EVOLUCIÓN DE LOS PRECIOS

FUENTE: FEAGA







EL EJEMPLO DE OPL DEL SUR

FUENTE: FEAGA





COOPERATIVA / ASOCIACIÓN	NEGOCIADO 2017	PREVISIÓN 2018	
ALBA GANADEROS COOP	114.621.151	119.201.249	
ALBA GANADEROS ASOC	50.847.001	63.965.684	
COLEAR	0	0	Entrega Prolasur
COOPRADO	11.814.163	11.000.000	
COVAP	0	0	Transforma el 100%
FONTALEVA	6.667.105	6.857.831	
GANADEROS NUEVA JARILLA	1.501.550	1.501.550	Tiene transformación
LODAISA	2.404.247	2.404.247	
PROLAGA	0	0	Entrega Prolasur
PROLASUR	23.587.832	23.600.000	
SAN FRANCISCO DE ASÍS	67.255.046	70.000.000	
SAN FRANCISCO DE BORJA	6.820.000	6.820.000	
SANTIAGO APOSTOL	92.888	92.888	Tiene transformación
VÁLEME	4.342.926	4.000.000	Tiene transformación
VIRGEN DE ALCANTARILLA	25.432.312	20.000.000	
PRODUCCIÓN TOTAL NEGOCIADA	315.386.221	329.443.449	
	NO NEGOCIADO 17		NO NEGOCIADO 18
COVAP	298.636.859	318.048.255	
GANADEROS NUEVA JARILLA	1.720.740	1.510.838	
SANTIAGO APOSTOL	2.662.203	2.662.203	
VÁLEME	8.986.929	8.986.929	
TOTAL VOLUMEN OPL	621.455.588	655.057.236	





LAS UNIONES

FUENTE: FEAGA





Según los datos de COGECA, el informe “Development of Agricultural Cooperatives in the UE 2014”, con datos de facturación 2013 encontramos en el top 10 a 4 cooperativas lácteas:





- Friesland Campina (NL): 11.418 M€ (top 2)
- Arla (DK/Suecia): 9.887 M€ (top 3),
- Kerry Group (Irl): 5.836 M€ (top 9)
- DMK (Alemania): 5.310 (top 10)





Son el resultado de progresivas fusiones.

ARLA es el resultado de la fusión de las cooperativas lácteas danesas con las suecas.

Esto provocó la fusión de las dos grandes cooperativas holandesas (**Friesland y Campina**).





Particularidades:

Actúan en todas las fases de la cadena, concentran prácticamente toda la producción lechera (no el 100% porque no les deja Competencia), transforman en productos lácteos con alto valor añadido y están totalmente internacionalizadas





Rasgos en común:

internacionalización,
marca,
valor añadido,
grandes inversiones en innovación,
expansión productiva y comercial,
eficiencia en todas sus fases.





CONSIDERACIONES FINALES





- 1. Incrementar el volumen de leche de las OPL's para mejorar el poder de negociación.**
- 2. Establecer criterios para la obtención de un precio justo para todas las partes.**
- 3. Consolidar el funcionamiento de las OPL's, mejorando sus estructuras.**
- 4. Trabajar en I+D+i para la búsqueda de alternativas a la leche líquida, en polvo o quesos.**
- 5. Intención de la Comisión Europea de que las ayudas asociadas vayan vinculadas a la pertenencia de una OP.**





En resumen:

Si se persiguen y alcanzan los objetivos de las consideraciones finales, será una oportunidad.

En caso contrario, será un fiasco.



MUCHAS GRACIAS





cooperativas
agro-alimentarias
Andalucía