

OPORTUNIDADES DE MERCADO PARA LA LECHE ECOLÓGICA

X Foro Nacional del Caprino
Antequera, 30 y 31 de mayo



CAAEE es la entidad de certificación especializada en Producción Ecológica que más hectáreas certifica en Europa, más de 1.000.000 de hectáreas.

Desde 1991, prestamos servicios de certificación y control para el sector agroalimentario.

- ▶ **La certificación: una herramienta.**
- ▶ **Acceso a un mercado**
- ▶ **Exigida por un cliente**
- ▶ **Nos diferencia de**



NORMAS DE PRODUCCIÓN ECOLÓGICA

SERVICIOS

Reglamento europeo de producción ecológica



Agricultura
Ganadería
Acuicultura ecológica
Industria agroalimentaria: elaboradores, comercializadores e importadoras.

NOP (ESTADOS UNIDOS)



Agricultura
Ganadería
Industria agroalimentaria: elaboradores, comercializadores e importadoras.

NORMAS DE PRODUCCIÓN ECOLÓGICA



SERVICIOS, VERIFICACIÓN, INSPECCIÓN Y HOMOLOGACIONES INTERNACIONALES

Jas
Ley brasileña de productos orgánicos
Naturland
Krav
Biosuisse

Sello AB France
Sello Bio Siegel
Soil association
Debío

NORMAS PROPIAS CAAE

SERVICIOS



COSMÉTICA ECOLÓGICA, NATURAL Y VEGANA



JARDINERÍA ECOLÓGICA



INSUMOS UTILIZABLES EN PE



INSUMOS GREEN



COMERCIO ECOLÓGICO

RESTAURACIÓN ECOLÓGICA

SAL ECO

NORMAS DE SEGURIDAD ALIMENTARIA Y SOCIALES

SERVICIOS

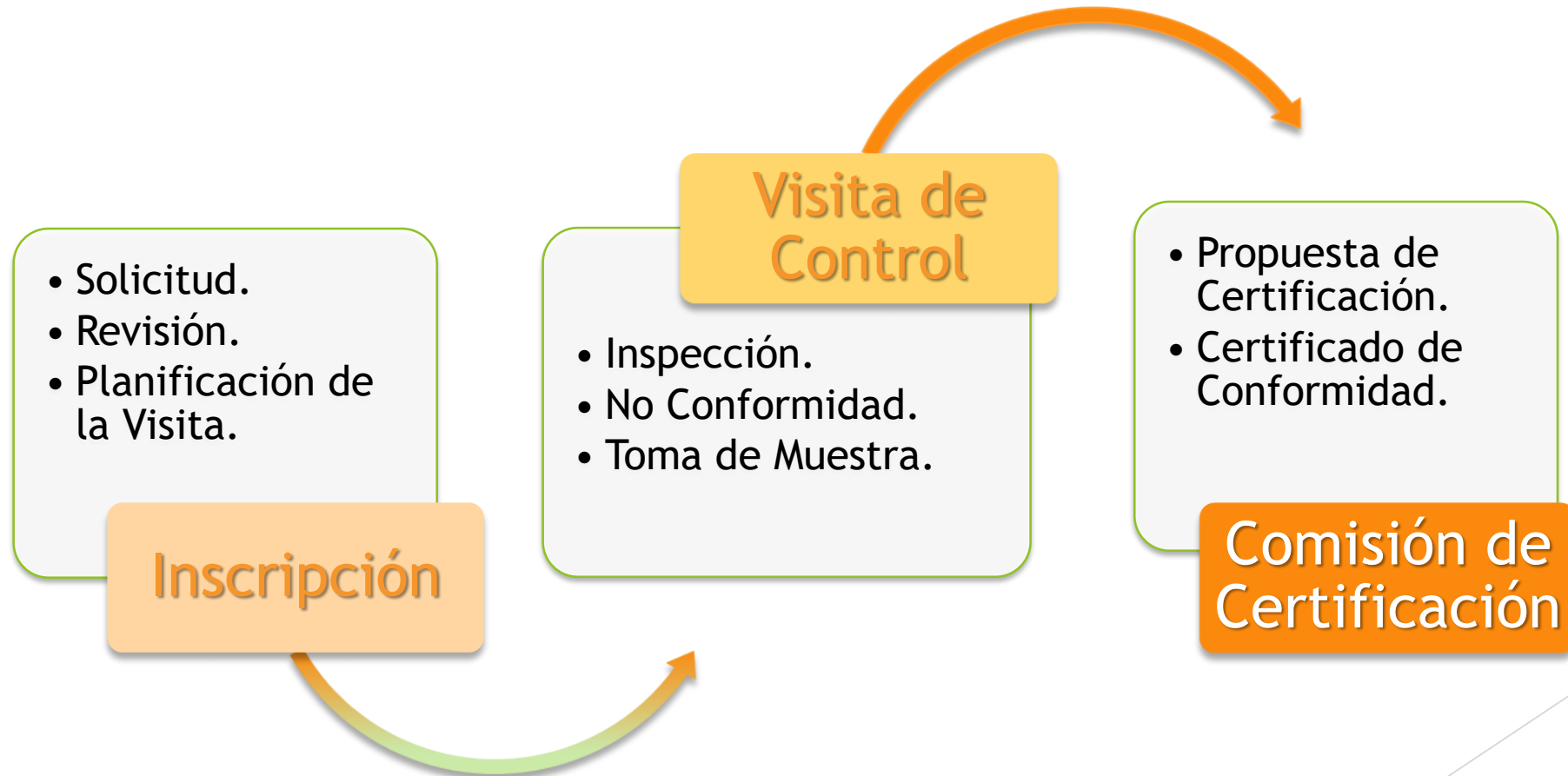


GLOBAL GAP, Cadena de custodia
GRASP
EVALUACIÓN PROVEEDORES
ALBERT HEIJN
BRC
IFS
ECOVALIA SOCIAL





Proceso de certificación.

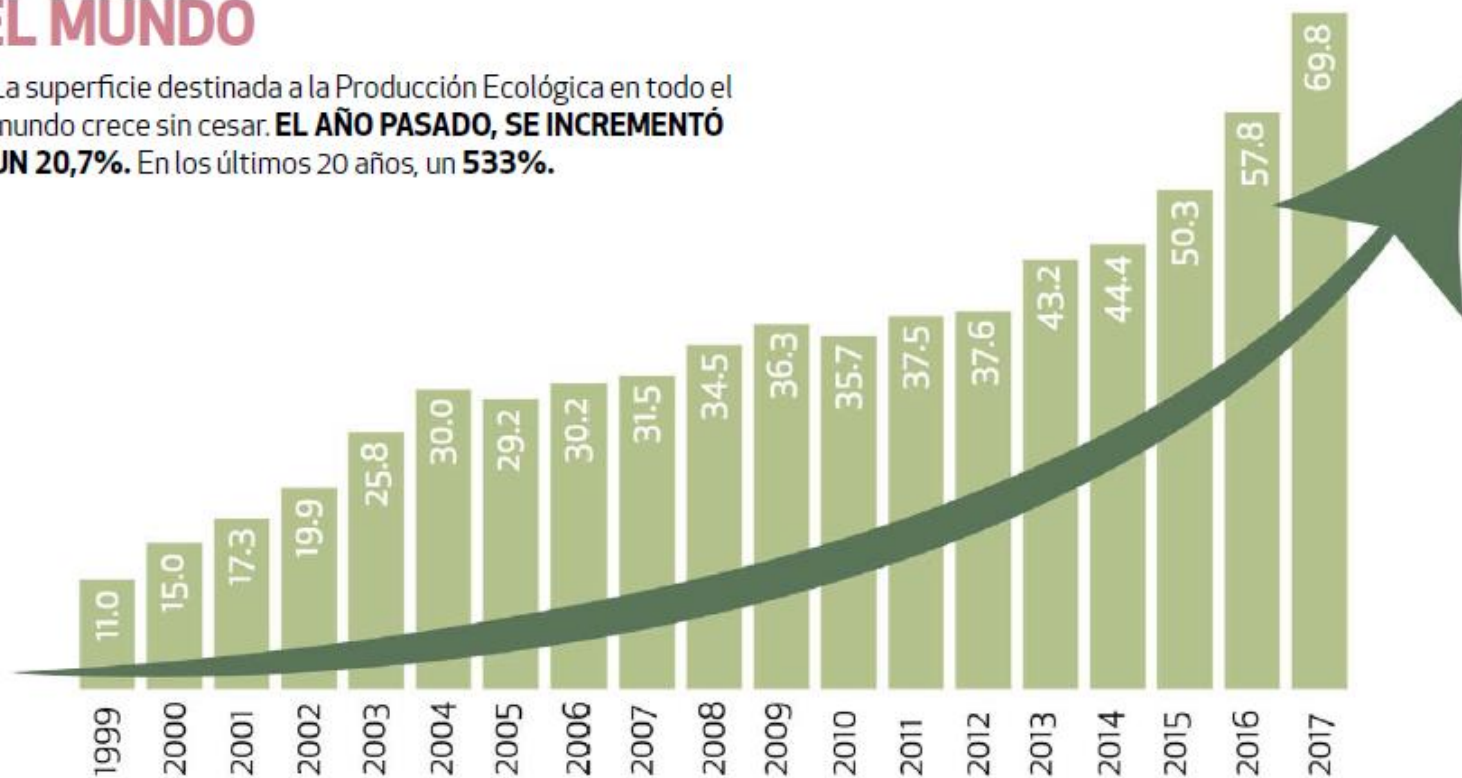


SITUACIÓN DEL SECTOR ECOLÓGICO



EL MUNDO

La superficie destinada a la Producción Ecológica en todo el mundo crece sin cesar. **EL AÑO PASADO, SE INCREMENTÓ UN 20,7%**. En los últimos 20 años, un **533%**.



Fuente: FIRI - AMI Survey 2010

SITUACIÓN DEL SECTOR ECOLÓGICO

EL MUNDO

El valor de mercado de los alimentos ecológicos en el mundo supera los **92.000 MILLONES DE EUROS**.



Los **10** primeros países del mercado ecológico mundial.

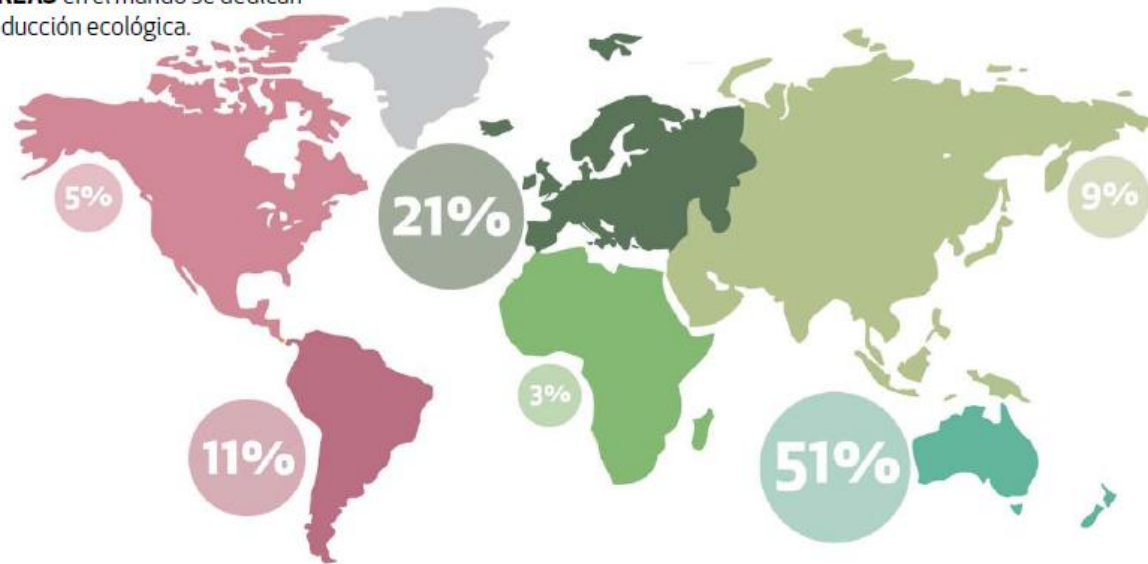


SITUACIÓN DEL SECTOR ECOLÓGICO



EL MUNDO

En **2017**, casi **70 MILLONES DE HECTÁREAS** en el mundo se dedican a la producción ecológica.



Fuente: FIBL-AMI Survey 2019
Nota: Datos oficiales del año 2017.

SITUACIÓN DEL SECTOR ECOLÓGICO



EUROPA

El valor de mercado del consumo de productos ecológicos en Europa asciende a **37.300 MILLONES DE EUROS**. España se sitúa en el **7º LUGAR**.



El número de productores y elaboradores ecológicos en **Europa continúa incrementándose** año tras año.



PRODUCTORES
+6,5%
crecimiento anual



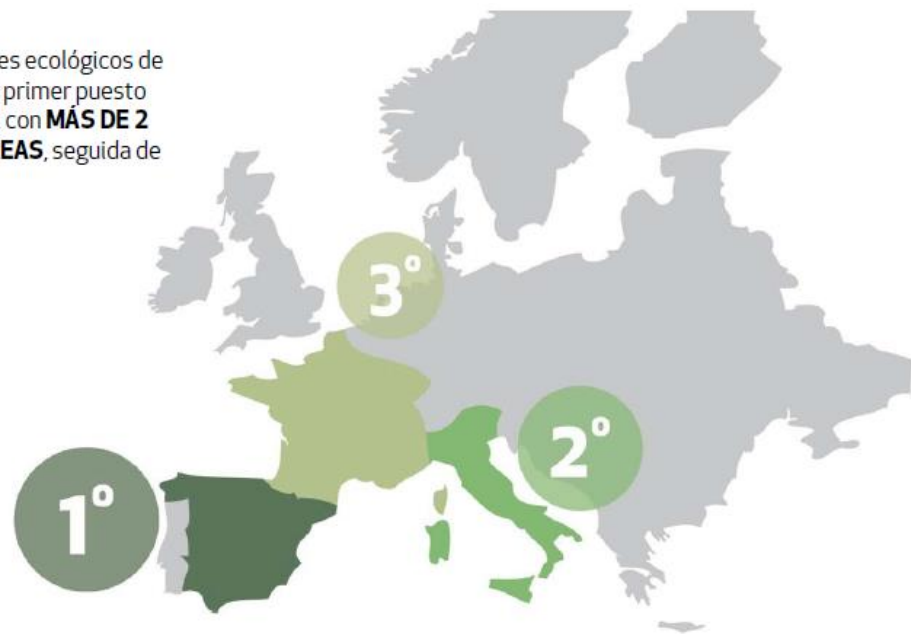
ELABORADORES
+8,3%
crecimiento anual

SITUACIÓN DEL SECTOR ECOLÓGICO



EUROPA

En la lista de productores ecológicos de la U.E., **España** ocupa el primer puesto en superficie ecológica, con **MÁS DE 2 MILLONES DE HECTÁREAS**, seguida de Italia y Francia.



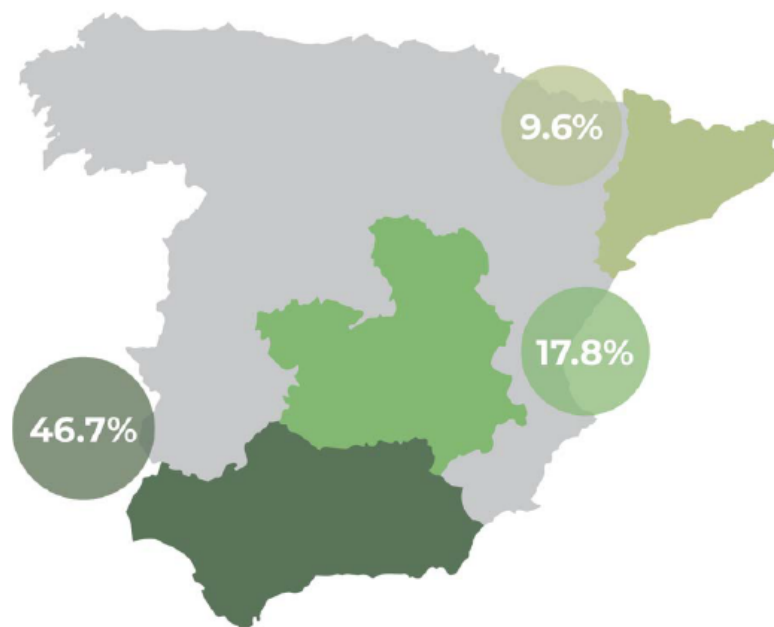
Fuente: FIBL-AMI Survey 2019
Nota: Datos oficiales del año 2017.

SITUACIÓN DEL SECTOR ECOLÓGICO



ESPAÑA

En 2017, la superficie ecológica certificada en **España** aumentó un **3,1%** a la del año anterior, hasta situarse en las **2.082.173 HECTÁREAS**.



Fuentes: Informe MAPA, 2018 y FIBL-AMI Survey 2019
Nota: Datos oficiales del año 2017

SITUACIÓN DEL SECTOR ECOLÓGICO



ESPAÑA

España ya cuenta con 43.984 **OPERADORES ECOLÓGICOS**.
Un **5,3%** de subida con respecto a 2017.

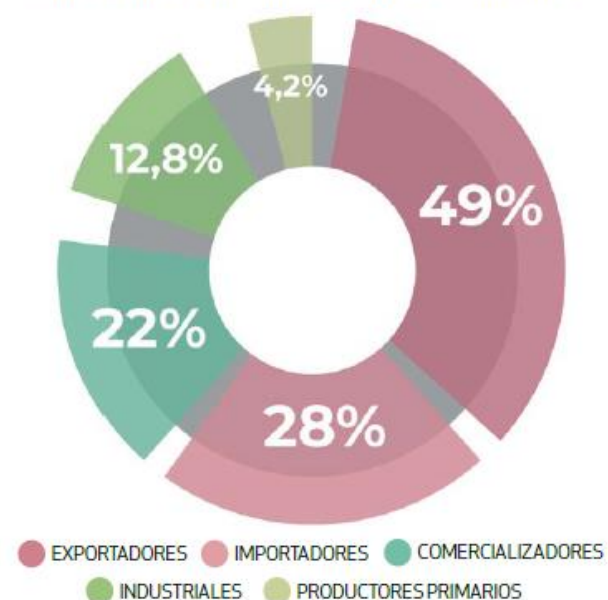
De cara a 2020, se prevé que ESPAÑA supere los 50.000 OPERADORES y que los productos ECO generen un mercado de 2.100 millones de euros.

ESPAÑA se mantiene en el



MUNDIAL en términos de volumen de mercado interior.

Han aumentado todas las categorías desde 2016:



Resumiendo:

- ▶ Mercado interior productos ecológicos España: 1.900 millones de € (10º mercado mundial)
- ▶ Segundo país por detrás de Francia en crecimiento de mercado de productos ecológicos 16%
- ▶ Gasto per cápita España : 36,33 € (+ 12,58 % respecto 2015) Aún alejados de Suiza o Dinamarca con un gasto per cápita de 288 y 278 euros respectivamente
- ▶ Cuota de mercado ecológico: 2,8 % en 2017 frente al 1,7% en 2016
- ▶ Superficie agraria ecológica: 2.082.173 mill Hectáreas : 1er país UE , 5º mundial

SITUACIÓN DEL SECTOR ECOLÓGICO



ESPAÑA/ACTIVIDADES INDUSTRIALES

Las actividades industriales de producción vegetal y aquellas que se centran en producción animal han registrado un crecimiento del **18%** en 2017.

Las relacionadas con la **PRODUCCIÓN VEGETAL** llegan a 6.662. Principalmente, proliferan las de **FRUTAS y HORTALIZAS** y de elaboración de **BEBIDAS**.



La **PRODUCCIÓN ANIMAL** ha computado un total de 1.151. Un aumento repartido entre las actividades, destacando la expansión de la industria **CÁRNICA y LÁCTEA**.



Fuente: Informe MAPA, 2018
Nota: Datos oficiales del año 2017.

SITUACIÓN DEL SECTOR ECOLÓGICO



ESPAÑA/GANADERÍA

Las producciones lecheras ecológicas han dado un gran paso en 2018.

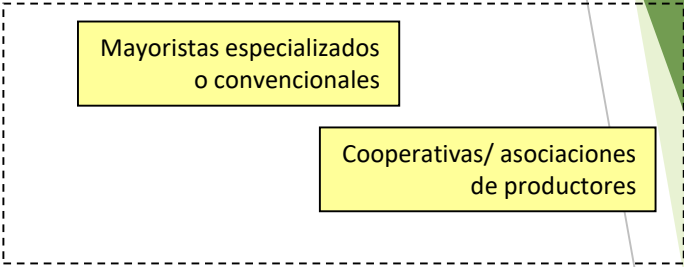


Fuente: Informe MAPA, 2018
Nota: Datos oficiales del año 2017.

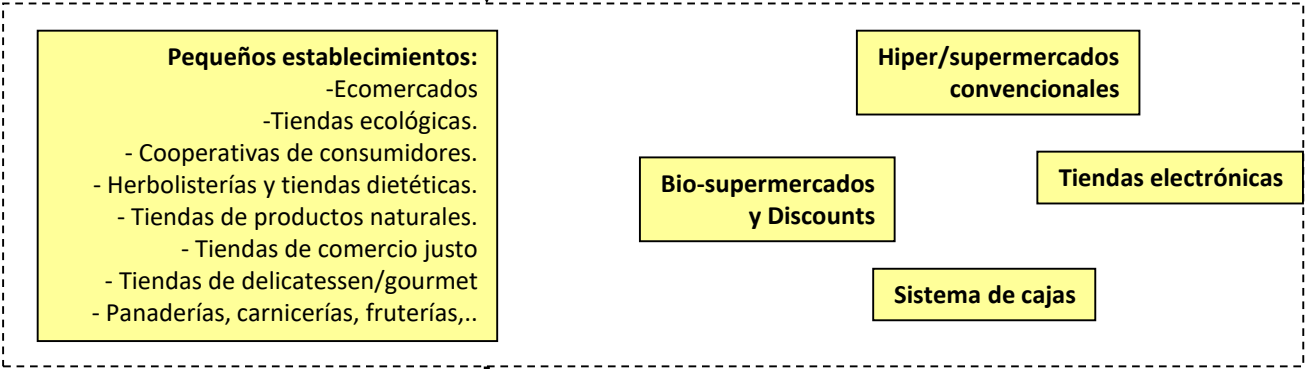
DISTRIBUCION

Productor/ Elaborador Ecológico

Canales largos



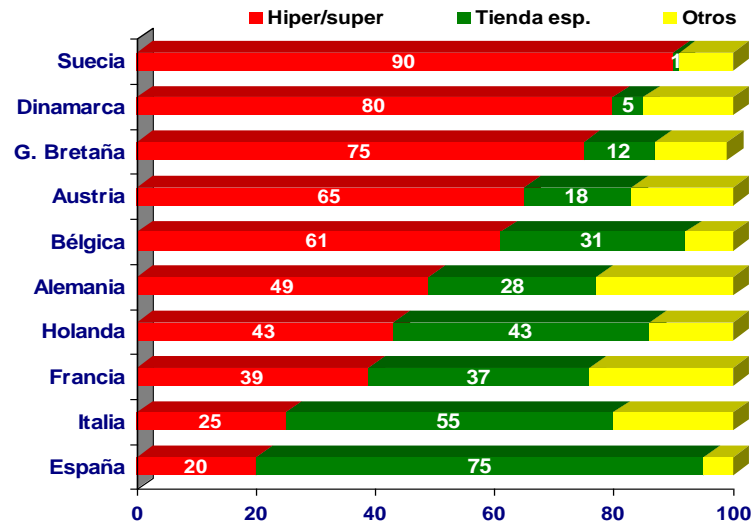
Canales cortos



Consumidor

Mercados español e internacional: *Datos de consumo.*

- Super, hiper y hard discount son los canales habituales de venta en Europa.
- Fuerte presencia en todos los distribuidores importantes: Rewe, Aldi, Lidl, Plus, Sainsbury`s Tesco, Carrefour, Auchan.
- Presencia creciente de marcas propias en grandes cadenas de supermercados: Rewe Bio, Carrefour Eco, Auchan, SO.
- En España, mercado básicamente especialista, canal minoritario en el conjunto del mercado convencional.
- Acercamiento rápido al modelo europeo.



Tienda especializada: supermercado ecológico, tienda naturista, herbolario, parafarmacia, etc.

Fuente: Informe IFOAM para BioFach 2009 Fuente: Estrategias de comercialización de productos ecológicos. Pedro Lopez Salcedo Ecoinspira 2011

Nuevas tendencias y nuevos mercados auguran nuevas líneas de producto ecológico. Ojo!! 2011

- Productos elaborados: productos lácteos y de soja, productos cárnicos, frutas y verduras elaboradas, zumos, bebidas refrescantes y energéticas, snacks.
- Productos artesanales y gourmet: quesos, condimentos, chocolates, panes especiales.
- Marcas blancas de productos ecológicos estándar: pastas, leche, huevos, carnes, pan, frutas y verduras, etc.
- Precocinados y platos preparados ecológicos:
 - ✓ gamas y formatos autoservicio para la distribución convencional.
 - ✓ gamas y formatos catering para el canal HORECA e instituciones (hospitales, colegios, cocinas centrales).
 - ✓ gamas y formatos para llevar destinados a canales de comida rápida.
- Especias, hierbas, infusiones, plantas medicinales y cosmética ecológica.

El mercado del producto ecológico tiende a integrarse en un nivel superior de mercado sostenible, acompañado de otras líneas de producto:

- Productos de comercio justo.
- Certificaciones de producto obtenido de forma respetuosa con el bienestar de los animales.
- Certificación de obtención por métodos sostenibles (pesca y acuicultura, madera, papel).
- Productos no alimentarios de bajo consumo, bajo impacto ambiental, o que ahorran recursos.

Oportunidades de mercado:

Hay mayor demanda de lácteos que oferta en los distintos canales de comercialización.

-Canales cortos de comercialización. Las queserías que se están dirigiendo a ecomercados, tiendas, especializadas, herbolarios, mercado gourmet y minorista están vendiendo la totalidad de su producción de queso.

-Grandes empresas elaboradoras están acercándose al sector y están elaborando productos ecológicos actuando como un revulsivo para el sector.

CONSULTA A SIPEA: LECHE, QUESOS Y DERIVADOS LÁCTEOS

AGUSTIN PIÑA GUTIERREZ	Cádiz	Villaluenga del Rosario
QUESERIA EL GAZUL, S.L.	Cádiz	Alcalá de los Gazules
QUESOS EL CABRERO S.C.	Cádiz	Tarifa
DELIA MARIA OLMOS OLIVA	Cádiz	Villaluenga del Rosario
QUESERIA DE LA SIERRA SUBBETICA, S.L.	Córdoba	Zuheros
QUESERIA ARTESANAL EL PALANCAR S.L.	Córdoba	Carcabuey
JOSE ANTONIO GALVEZ LOPEZ	Granada	Huétor de Santillán
MONTE ROBLEDO ARACENA S.L.	Huelva	Aracena
BIOPOSTRES, C.B.	Jaén	Montizón
LACTEOS CAPRINOS, S.A	Jaén	Campillo de Arenas
MANTEQUERIAS ARIAS S.A.	Madrid	Madrid
LA CABRA VERDE, S.L.U.	Málaga	Coín
MONTERO ALIMENTACION SLS	Málaga	Málaga
ANA MARIA GARCIA-TENORIO ENCINAS	Sevilla	Herrera
GRUPO QUESVIAR SL	Sevilla	Real de la Jara, El
FINCA AGROECOLOGICA LA INMACULADA, S.L	Sevilla	Viso del Alcor, El
DIFRISUR, S.L.	Sevilla	Arahal

DESARROLLO DE LA GANADERÍA ECOLÓGICA CAPRINA. FACTORES CLAVE:

- ▶ Asesoramiento, investigación y acompañamiento en el proceso de conversión de la ganadería. Herramientas en eco a la hora de enfrentarse a enfermedades y las distintas patologías.
- ▶ Alimentación. Adecuación de la dieta a las materias primas permitidas por la normativa de producción ecológica Re 834/2007 y Re 889/2008. Rendimiento
- ▶ Reducir la conversión de los pastos. A día de hoy el ganadero debe esperar dos años para poder comercializar la leche como eco por la conversión simultánea pastos y ganado. En el caso de las ovejas y cabras la conversión es 6 meses.